

nouvelle étude

MISSIKA · THELLIEZ



27
11 24




Pierre MISSIKA
Morgane THELLIEZ
Commissaires-priseurs

Experts :
Cabinet CHANOIT
expertise@chanoit.com
Lots 24 et 25

Cabinet d'expertises MARCILHAC
info@marcilhacexpert.com
Lots 44, 90, 91, 114 à 122

SAS – SELAS
NOUVELLE ETUDE
Commissaires-priseurs Judiciaires

18, rue de la Grange Batelière
75009 Paris
01 47 70 83 00
contact@nouvelleetude.fr
www.nouvelleetude.fr
 nouvelleetude

En couverture : Lot 52
En quatrième de couverture : Lot 66





VENTE AUX ENCHÈRES PUBLIQUES
MERCREDI 27 NOVEMBRE 2024

à 14h00

U
N
I
V
E
R
S

du XXe



Hôtel Drouot – Salle 5
9, rue Drouot 75009 Paris

Expositions publiques
Mardi 26 novembre de 11h à 18h
Mercredi 27 novembre de 11h à 12h

Téléphone exposition
01 48 00 20 05

DROUOT.com
Live

Raymond SUTTER (1920-1988)



1

1
Raymond SUTTER (1920-1988)
Composition abstraite
 Encre sur papier signé en bas à droite
 H. 29 cm - Larg. 21 cm (à vue)
 80/150 €



2

2
Raymond SUTTER (1920-1988)
Composition abstraite
 Encre sur papier signé en bas à droite
 H. 27 cm - Larg. 17 cm (à vue)
 80/150 €



3

3
Raymond SUTTER (1920-1988)
Composition abstraite
 Encre sur papier signé en bas à droite
 H. 31 cm - Larg. 21 cm (à vue)
 80/150 €



4

4
Raymond SUTTER (1920-1988)
Composition abstraite
 Encre sur papier signé en haut à gauche
 H. 29 cm - Larg. 21 cm (à vue)
 80/150 €



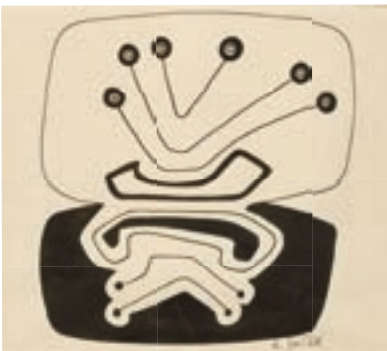
5

5
Raymond SUTTER (1920-1988)
Composition abstraite
 Encre sur papier signé en bas à droite
 H. 27 cm - Larg. 17 cm (à vue)
 80/150 €



6

6
Raymond SUTTER (1920-1988)
Composition abstraite
 Encre sur papier signé en bas à droite
 H. 25 cm - Larg. 21 cm (à vue)
 80/150 €



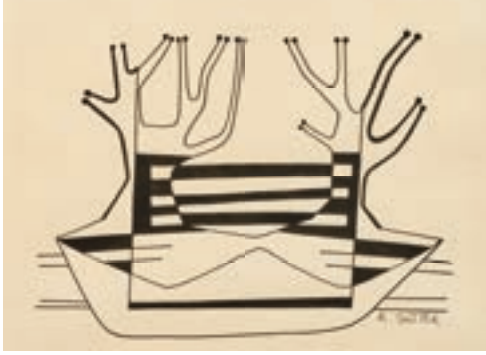
7

7
Raymond SUTTER (1920-1988)
Composition abstraite
 Encre sur papier signé en bas à droite
 H. 23 cm - Larg. 25 cm (à vue)
 80/150 €



8

8
Raymond SUTTER (1920-1988)
Composition abstraite
 Encre sur papier signé en bas à droite
 H. 21 cm - Larg. 25 cm (à vue)
 80/150 €



9

Raymond SUTTER (1920-1988)
Composition abstraite
 Encre sur papier signé en bas à droite
 H. 21 cm - Larg. 29 cm (à vue) 80/150 €



10

Raymond SUTTER (1920-1988)
Composition abstraite
 Encre sur papier signé en bas à droite
 H. 21 cm - Larg. 29 cm (à vue) 80/150 €



11

Raymond SUTTER (1920-1988)
Composition abstraite
 Gouache sur papier signé en bas à droite
 H. 18 cm - Larg. 27 cm (à vue) 80/150 €



12

Raymond SUTTER (1920-1988)
Composition abstraite
 Gouache sur papier signé en bas à droite
 H. 18 cm - Larg. 27 cm (à vue) 80/150 €



13

Raymond SUTTER (1920-1988)
Composition abstraite
 Gouache sur papier signé en bas à droite
 H. 18 cm - Larg. 27 cm (à vue) 80/150 €



14

Raymond SUTTER dit Ray SUTTER (1920-1988)
Composition sur fond bleu
 Huile sur panneau signé en bas à gauche
 H. 63 cm - Larg. 91 cm 200/300 €

Raymond SUTTER (1920-1988)
Nature morte aux poires et nature morte aux fleurs
 Panneau peint recto et verso, signé en bas à gauche pour l'une
 H. 21 cm - Larg. 33 cm (à vue) 100/200 €



16

16
Jean HUGO (1894-1984)
Bonjour Petit Oiseau
 Encre et aquarelle sur papier signé en bas à droite
 H. 42 cm - Larg. 26,5 cm
 Le cadre est également décoré à l'encre
 800/1 500 €

17
Droopy Bull Fighter, Tex Avery, Studio MGM, 1949.
Droopy
 Dessin d'animation original au crayon noir.
 H. 26 cm - Prof. 31,5 cm (à vue) 150/200 €

Provenance : Collection Pierre PASSEBON

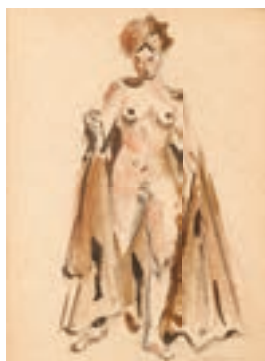
18
Droopy Bull Fighter, Tex Avery, Studio MGM, 1949.
Normal Bull
 Dessin d'animation original au crayon noir et crayon rose
 H. 26 cm - Prof. 31,5 cm (à vue)
 Importante trace d'humidité au dos de l'encadrement
 100/150 €

Provenance : Collection Pierre PASSEBON

19
Yves BRAYER (1907-1990)
Nu féminin, 1942
 Aquarelle sur papier signé et daté en bas à droite
 H. 32 cm - Larg. 24 cm
 Rousseurs 300/500 €



17



19



18



20

20
Michel THOMPSON (1921-2007)
Nature morte au rectangle bleu, circa 1990
 Huile sur toile signée en bas à droite
 Acrylique sur toile signée en bas à droite
 H. 81 cm – Larg. 100 cm

1 000/ 1 500 €

21
Sergio STOREL (1926-2017)
Composition abstraite, 1960
 Pastel et encre sur papier signé et daté au crayon
 en bas à droite
 H. 29 cm - Larg. 20,5 cm

500/800 €



21

22
Sergio STOREL (1926-2017)
Formes plastiques, 1990
 Gouache sur papier titré, signé et daté au crayon en
 bas
 H. 41 cm - Larg. 28,5 cm (à vue)

800/ 1 200 €



22



24

24

Othon COUBINE (1883-1969)

Printemps à Caseneuve

Huile sur toile.

Signée en bas à droite, située au dos sur une étiquette.

H. 38 cm - Larg. 46 cm

(Quelques craquelures, une rayure)

2 000 / 3 000 €

25

Othon COUBINE (1883-1969)

Nature-morte aux poires et raisins dans une coupe.

Huile sur carton.

Signée en bas à droite.

H. 22,3 cm - Larg. 27 cm

(Coins légèrement écornés)

1 200 / 1 500 €



25



26

26

Christian Jacques BERARD (1902-1949)

Projet de costumes et décor pour le théâtre

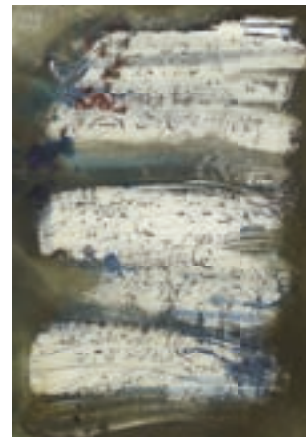
Aquarelle sur papier brun signé en bas à droite

H. 42 cm - Larg. 27 cm (à vue)

2 000/ 3 000 €



28
Paul RAMBIÉ (1919-2020)
Sans titre, (auto)portrait (?)
Technique mixte sur tissu collé sur papier signé et daté 1994 en bas à droite
H. 50 cm - Larg. 34,5 cm (à vue) 120/180 €



29
Paul RAMBIÉ (1919-2020)
Sans titre
Huile sur papier, signé en haut à gauche et daté 2009
H. 29 cm - Larg. 21 cm (à vue) 50/80 €



30
Paul RAMBIÉ (1919-2020)
Sans titre
Lavis et encre sur papier, signé en bas à gauche
H. 25 cm - Larg. 39 cm (à vue) 100/150 €



31
Paul RAMBIÉ (1919-2020)
Sans titre avec partitions
Huile et encre sur papier, signé et daté 17/10/1969 en bas à gauche
H. 41 cm - Larg. 50 cm (à vue)
Insolé 100/150 €



32
Paul RAMBIÉ (1919-2020)
Sans titre, visages
Technique mixte sur papier, signé en bas à droite et dédié "à Hervé MAS 18 juin 1988"
H. 48,5 cm - Larg. 63 cm
Taches, insolé 80/100 €



33

33

Albert CHAMINADE (1923-2010)

Sans titre

Lavis et fusain sur papier signé en bas à droite et daté 63

H. 63 cm - Larg. 49 cm (à vue)

200/300 €

③ 34

ARMAN (1928-2005)

Accumulation, circa 1975

Jetons du casino de Nice dans la résine

35 x 25 x 4 cm

Nombreux éclats

Présenté dans un support à la dimension

6 000/ 8 000 €



34



35

③ 35

Jean-Michel ALBEROLA (Né en 1953)

Sculpture en métal assemblé en partie peint, signée et datée 1982

H. 142 cm

7 000/ 10 000 €



36

36

James GUITET (1925-2010)

Sans titre

Epreuve d'artiste sur papier gaufré, signé en bas à droite et daté 73

H. 50 cm - Larg. 32 cm

100/150 €

Gustav BOLIN (1920-1999)

37

Gustav BOLIN (1920-1999)

Composition abstraite, circa 1972

Huile et pastel sur papier maroufflé sur toile

Signé en bas à gauche

H. 73 cm - Larg. 54 cm

1 000/1 500 €



42



38

38

Gustav BOLIN (1920-1999)

Buildings à New York

Pastel sur papier

Signé et daté 65 en bas à droite

H. 46 cm - Larg. 57 cm

500/800 €



39

39

Gustav BOLIN (1920-1999)

Passerelles et gratte-ciels à New York

Pastel sur papier

Signé et daté 65 en bas à droite

H. 44 cm - Larg. 48 cm

500/800 €



40

40

Gustav BOLIN (1920-1999)

Ponts et passerelles à New York

Pastel sur papier

Signé et daté 65 en bas à gauche

H. 46 cm - Larg. 52 cm

500/800 €



41

41

Gustav BOLIN (1920-1999)

Passerelle et gratte-ciels à New York

Pastel sur papier

Signé et daté 65 en bas à droite

H. 43 cm - Larg. 53 cm

500/800 €

43

D'après Henri MATISSE (1869-1954)

Fleurs à quatre pétales

Estampe signée dans la planche

H. 53 cm - Larg. 33 cm (à vue)

50/80 €

44

Pablo PICASSO (1881-1973) & MADOURA (céramiste)

« *Toros* », modèle créé le 29 juillet 1952. Assiette circulaire en terre de faïence blanche à décor aux engobes et paraffine oxydée rehaussé d'émail blanc, bleu, vert et noir. Tiré à 500 exemplaires.

Signée du cachet empreinte originale de Picasso et Madoura plein feu.

Haut. 3 cm - Diam. 20 cm

1 200/ 1 500 €

Bibliographie : Alain Ramié, Picasso, catalogue de l'œuvre céramique édité 1947-1971, Éditions Madoura, 1988, modèle reproduit sous le n°161 p.89.



45

William CHATTAWAY (1927-2019)

La femme enceinte

Epreuve en bronze, signée, datée 60

et numérotée 5/6

H. 80 cm

8 000/ 10 000 €

46

Salvator DALI (1904-1989)

Piano surréaliste

Epreuve en bronze signée et numérotée 311/350

Cachet de fondeur Perseo SA

H. 57 cm

4 000/ 6 000 €

Provenance : Galerie BARTOUX



53

© 48

Gérard FROMANGER (1939-2021)

Le Grand Hôtel Oriental, 1974

Lithographie, Epreuve d'artiste numérotée II/XXV, justifiée, titrée, signée et datée 2-5-1794 au crayon dans le motif en bas à droite.

Dédicace "Pour Claudine, mon amour, pour Alain, mon ami. Le 1-7-74 Gérard"

H. 57 cm - Larg. 87 cm (à vue)

500/800 €

© 49

Gérard FROMANGER (1939-2021)

Vert Aubusson, 1972

De la série *Le peintre et son modèle*

Lithographie numérotée 60/150 en bas à gauche, signée et datée 8-12-73 en bas à droite au crayon

H. 59 cm - Larg. 79 cm (à vue)

Nombreuses rousseurs

300/500 €



49



50

© 50

Gérard FROMANGER (1939-2021)

Bleu azural de manganèse, 1972

De la série *Le peintre et son modèle*

Lithographie numérotée 60/150 en bas à gauche, signée et datée 8-12-73 en bas à droite au crayon

H. 59 cm - Larg. 79 cm (à vue)

Nombreuses rousseurs

300/500 €

© 51

Gérard FROMANGER (1939-2021)

Vert Véronèse, 1972

De la série *Le peintre et son modèle*

Lithographie numérotée 60/150 en bas à gauche, signée et datée 8-12-73 en bas à droite au crayon

H. 59 cm - Larg. 79 cm (à vue)

Nombreuses rousseurs

300/500 €

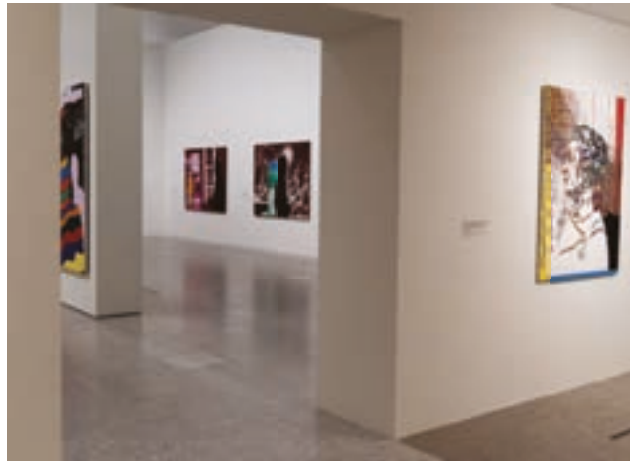


51

“ Gérard Fromanger était davantage que l’un des artistes collectionnés par des amateurs passionnés. C’était aussi leur ami de toujours, celui avec qui, dès 68, les conversations commençaient en politique et finissaient toujours autour de leur préoccupation principale : quelle exposition aller voir, quel artiste rencontrer, quel dîner organiser pour continuer les débats autour de ce qui a animé toute la vie du couple collectionneur. Gérard était l’ami, le confident. Le tableau *Violet de mars* n’avait jamais quitté leur salon jusqu’à ce que je les persuade de le prêter pour l’importante exposition *Splendeur*, curatée par Eric Corne, pour le Museu Coleção Berardo à Lisbonne en 2022. L’œuvre de Gérard symbolise les mots de l’artiste :
“Peindre, c’est résister à la mort qui nous attend”.

”

Caroline Smulders



© Museu Coleção Berardo

Vue de l'exposition *Splendeur* Gérard FROMANGER du 16 février au 29 mai 2022 à Museu Coleção Berardo à Lisbonne au Portugal.

VIOLET DE MARS FROMANGER

“ *Violet de mars*, tableau de 1972 de la série : *Le peintre et le modèle*, présenté dans l'exposition, *Splendeur*, à l'exposition inaugurale de la Saison de la France-Portugal à Lisbonne est un des chefs d'œuvre de cette séquence picturale. L'artiste affectionnait particulièrement cette couleur, violet de mars avec sa gamme de camaïeux, et si l'on partage la conviction de Jacques Prévert qu'il y a *un rouge Fromanger* il y a aussi un *violet de mars Fromanger* (plus secret) qu'il emploie avec maestria dans ses peintures.

Dans cette œuvre la confusion visuelle entre des mannequins inanimés d'une vitrine de vêtements et un mystérieux colloque de jeunes femmes est menée à son terme. Les discrètes affichettes ne lèvent pas l'ambiguïté. Fromanger crée ainsi un dialogue entre l'organisation visuelle, *le Visual Merchandising*, d'un magasin et celle d'une peinture imaginée qui finira elle aussi en exposition sur les cimaises d'une galerie avant de trouver son ou ses collectionneurs. Ce sont deux simulacres où la copie et le modèle se désamorcent.

Cette peinture avec ses valeurs tactiles est la plus dynamique de la série. Le halo blanc au-dessus du visage du peintre, évoquant le reflet du flash de l'appareil photo, avive le dialogue peinture et photographie mais déréalise aussi la représentation et la rend instable et fugitive comme née de l'imagination aérienne. Ce tableau présage les œuvres à venir de ce grand artiste sur la peinture et l'espace de projection.

Depuis les premiers tableaux de Gérard Fromanger avec l'engloutissement ou l'émergence du corps dans la pâte colorée en camaïeu gris, la peinture s'est émancipée de sa matérialité et de son empâtement pour trouver une fluidité où la couleur qui émerge révèle le sujet et l'objet de la peinture. La couleur annonce le tableau. Son œuvre est une constellation de propositions, de séries, de remises en question, d'insoumission aux « règles » du tableau : cette surface plane illusion de la représentation en peinture.



106

310 DATA

Le peintre et le modèle

« Le modèle du peintre, c'est la marchandise. Toutes sortes de marchandises : vestimentaires, balnéaires, nuptiales, érotiques, alimentaires. Le peintre est toujours présent, silhouette noire ; il a l'air de regarder. Le peintre et l'amour, le peintre et la mort, le peintre et la nourriture, le peintre et l'auto : mais d'un modèle à l'autre tout est mesuré à l'unique modèle marchandise qui circule avec le peintre. Les tableaux, chacun construit sur une couleur dominante, forment une série. On peut faire comme si la série s'ouvrait sur le tableau *Rouge de Cadmium*, et se fermait sur le *Vert Véronèse*, représentant le même tableau, mais cette fois exposé chez le marchand, le peintre et son tableau devenus eux-mêmes marchandises. [...] Rien n'est neutre, ni passif. Et pourtant le peintre ne veut rien dire, ni approbation, ni colère. Les couleurs ne veulent rien dire : le vert n'est pas espérance ; ni le jaune, tristesse ; ni le rouge, gaieté. Rien que du chaud ou du froid, du chaud et du froid. Du matériel dans l'art : Fromanger peint, c'est-à-dire fait fonctionner un tableau. Tableau-machine d'un artiste mécanicien¹. »

À la suite de la série, « *Boulevard des Italiens* » Fromanger poursuit l'incursion picturale dans la ville et ses mythologies quotidiennes chères à Roland Barthes avec la série « Le peintre et le modèle. » Elle est peinte mais avec un code couleur précis où la couleur du camaïeu détermine le titre du tableau, *Violet de Bayeux* (1972), *Violet de mars* (1972), *Violet d'Égypte* (1972), *Vert Véronèse* (1976). Le rééchantonnage des couleurs est défini d'après la palette de Lefranc-Bourgeois. Les couleurs ont une histoire et les citer est déjà en soi évocation d'autres peintures mais aussi d'autres géographies, voyages : Bayeux, l'Égypte ou Mars ! La couleur devenue indice topographique s'émancipe de la contrainte de la lumière photographique à partir de laquelle il peint. Au titre classique du peintre et de son modèle, conformément à la tradition de l'atelier fermé et du mystère du face-à-face du peintre et de son modèle, Fromanger substitue le peintre et le modèle dans un milieu urbain enregistré sur la pellicule photographique.

Mais de quoi ce « modèle » est-il l'emblème, est-ce celui d'un consumérisme dévorant, où les personnages saisis dans leurs courses quotidiennes sont les « complémentaires » de la grande machine du commerce avec cette logique implacable de production et de vente. Le peintre devient le producteur du rêve commercialisable et n'est plus que l'ombre de lui-même étranger anonyme en surimpression noire, double invisible des scènes de la vie parisienne avec ses tableaux des goûts, des vices et de toutes les choses effrénées qu'excitent les mœurs particulières aux capitales où se superposent comme le notait

Balzac dans ses *scènes de la vie parisienne* l'extrême bien et l'extrême mal.

Le peintre, monochrome noir, est l'ombre au tableau qui se détache telle une silhouette découpée évoquant le cinéma d'animation du début des années 1930.

Le noir est le rien du visible, une ombre qui attire l'œil et nous expulse de ce visible. Celui de la découpe du peintre est à la fois origine et tombe face aux scènes de la ville fusionnant présence et absence. Il peut être perçu comme un témoin, mais un témoin qui ne peut témoigner. Cette ombre au tableau de la découpe du peintre face aux négoce de la ville (de la mode, de l'art, de l'amour ou du sexe en principes d'équivalence) révèle une définition fondamentale du statut de l'image et conséquemment du statut du corps et de sa présence, puisque dans la tradition chrétienne l'ombre devient une preuve irréfutable de l'existence de la chair.

Entre l'écran du camaïeu de la ville avec ses magasins, intérieurs de boutiques et la silhouette noire, évoluent des personnages peints dans des couleurs parfois complémentaires. Paul Cézanne disait : « La lumière et l'ombre sont un rapport de couleurs. » Le peintre Gérard Fromanger a ajouté aux rapports de couleurs de Cézanne celles des valeurs qu'elles soient d'ordres linguistiques, politiques, sociaux ou philosophiques qui questionnent la *Phénoménologie de la perception*.

Les camaïeux de cette série soulignent l'absence de forme stable et sont contraires aux peintures quasi mécaniques imitant le rendu photographique et tendant à l'abstraction de l'hyperréalisme américain comme celles des vitrines de Richard Esté peintes dans la même période. Fromanger peint à partir de la photographie (comme Cézanne peignait à partir d'une pomme) mais il va la triturer, la déplacer, la découper et jouer avec elle de toutes les manières. Ce qui est mis en jeu, en lieu, dans l'œuvre de Fromanger c'est la transition d'une forme représentative issue de la photographie à une autre, informelle et spéculative, parfois soulignée ou maculée de jets de peinture. La question du face-à-face est une constante chez lui : la ville et ses ombres, la photographie et l'expressivité picturale avec toutes ses variances.

« Le sens a-t-il un début et une fin ? Est-il en expansion ou en contraction ? Est-il fini ou infini ? Y a-t-il des trous noirs dans le sens ? Allons ! Allons ! Circulez, y a rien à voir². » ”

Éric Corne

Paris, novembre 2024
Commissaire d'exposition

1- Gilles Deleuze, « Le froid et le chaud », dans *L'Île déserte. Textes et entretiens, 1953-1974*, Paris, Minuit, 2002.

2- Gérard Fromanger, « Si vous n'aimez pas la peinture, n'en dégoûtez pas les autres », *Multitudes*, n 1, mars 2000, p.124.





52

© 52

Gérard FROMANGER (1939-2021)

Violet de mars, 1972

de la série *Le peintre et son modèle*

Huile sur toile, signée, titrée et datée au dos

H. 150 cm - Larg. 200 cm

65 000 / 90 000 €

Provenance : Œuvre acquise auprès de l'artiste en 1972

Expositions :

- Gérard FROMANGER 1963/1983 du 29 janvier au 6 mars 1983 à Caen - étiquette de l'exposition au dos du châssis

- Splendeur Gérard FROMANGER du 16 février au 29 mai 2022 à Museu Coleção Berardo à Lisbonne au Portugal. L'œuvre est reproduite page 165 du catalogue de l'exposition



53

53

Edgard NACCACHE (1917-2006)

Sans titre

Acrylique sur toile, signée au dos de la toile

H. 116 cm - Larg. 89 cm

15 000 / 20 000 €

Edgard NACCACHE, désigné parmi les artistes historiques de la figuration narrative, est présent dans les collections du Centre Pompidou ainsi que celles de la Fondation Gandur. Il a figuré dans l'exposition *Années Pop, années choc, 1960-1975* au Mémorial de Caen du 22 juin au 31 décembre 2023.



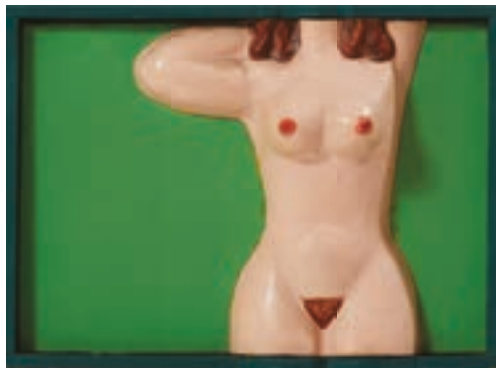
54
Jean COULOT (1928–2010)
Nu, 1969
 Lithographie signée en bas à droite et numérotée
 115/375
 H. 24 cm – Larg. 32 cm 150/200 €

55
Jean COULOT (1928–2010)
Les Bas Noirs IV, 1967
 Huile sur toile signée, titrée et datée au dos
 H. 81 cm - Larg. 60 cm 1 500/ 2 000 €

© 56
Sara FAVRIAU (Née en 1983)
Carnaval
 Suite de trois panneaux à technique
 mixte en relief
 H. 20 cm - Larg. 20 cm - Prof. 9 cm 800/ 1 000 €



54



59

© 57
Jasper JOHNS (Né en 1930)
Target, Technics & Creativity II (1971)
 Multiple d'une édition de 22 500 exemplaires
 H. 25,5 cm -Larg. 44 cm (à vue)
 Présenté dans un cadre vitrine 150/200 €

© 58
Allen JONES (Né en 1937)
Chest
 Multiple thermoformé en relief, numéroté 413/2000,
 signé sur une étiquette au dos de l'œuvre
 X ART COLLECTION Editeur
 37 x 26 x 12 cm
 Accidents et manques 800/ 1 200 €

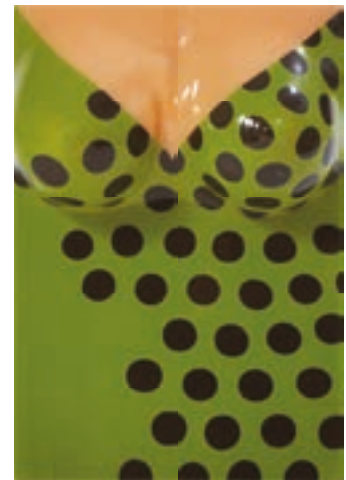
© 59
Denis RIVIERE (1945–2020)
Buste de femme sur fond vert, 1970
 Technique mixte en relief sur toile, signée au dos et
 datée
 H. 19 cm - Larg. 27 cm - Prof. 6 cm
 Dans un cadre baguette vert suivant le relief du motif
 200/300 €



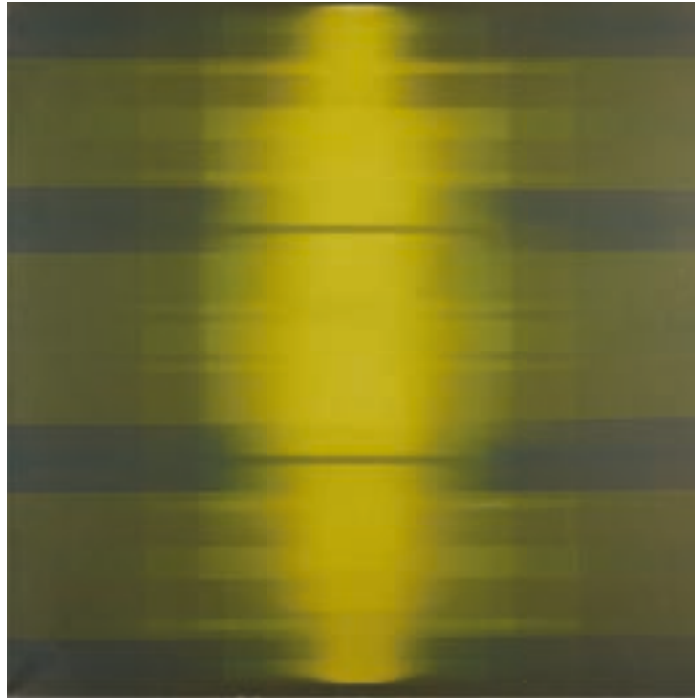
56



57



58



61

61

Miguel Angel VIDAL (1928-2009)

Se couvrir d'un voile de lumière, 1981

Issue de la série "La lumière et son espace, hommage à Turner"

Acrylique sur toile

Signée, datée et titrée au dos

H. 80 cm - Larg. 80 cm

Au dos de la toile, étiquette d'exposition à la Galerie Olstein Rietti

Frottements

2 500/ 3 500 €

62

Miguel Angel VIDAL (1928-2009)

Entre la lumière et l'obscurité, 1981

Issue de la série "La lumière et son espace, hommage à Turner"

Acrylique sur toile

Signée, datée et titrée au dos

H. 80 cm - Larg. 80 cm

Frottements

2 500/ 3 500 €



62



© 64

Claude VIALLAT (Né en 1936)

044/1969, 1969

Colorants sur toile

H. 292 cm - Larg. 237 cm

Petits trous aux angles, légères taches

80 000/ 100 000 €

64

Provenance : Galerie Daniel TEMPLON, tampon de la Galerie au revers de la toile

Enregistrée aux archives VIALLAT sous le n° 044/1969

Un certificat de Monsieur Claude VIALLAT en date du 30 octobre 2024 sera remis à l'acquéreur

© 65

Claude VIALLAT (Né en 1936)

031pp1970, 1970

Colorants sur papier

H. 64 cm – Larg. 99 cm 5 000/ 8 000 €

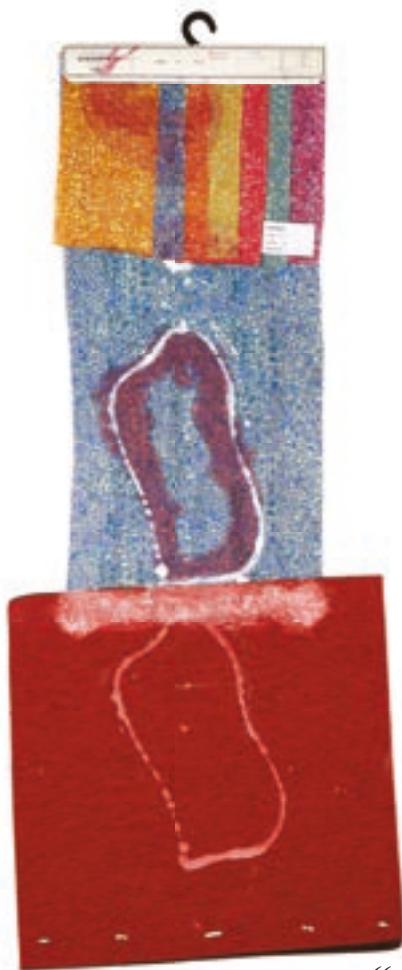
Provenance présumée : Galerie FOURNIER

Enregistrée aux archives VIALLAT sous le n°031pp1970

Un certificat de Monsieur Claude VIALLAT en date du 30 octobre 2024 sera remis à l'acquéreur



65



66

© 66

Claude VIALLAT (Né en 1936)

168/2018, 2018

Acrylique sur montage échantillons et tissus

H. 157 cm - Prof. 58 cm

7 000/ 10 000 €

Provenance :

- Don de l'artiste à l'Institut du Cerveau et de la Moelle épinière
- Piasa, Vente aux enchères publiques organisée au profit de l'Institut du Cerveau et de la Moelle épinière le 31 mai 2018

Enregistrée aux archives VIALLAT sous le n°168/2018

Un certificat de Monsieur Claude VIALLAT en date du 28 octobre 2024 sera remis à l'acquéreur

67

Claude VIALLAT (Né en 1936) pour HERMÈS Paris

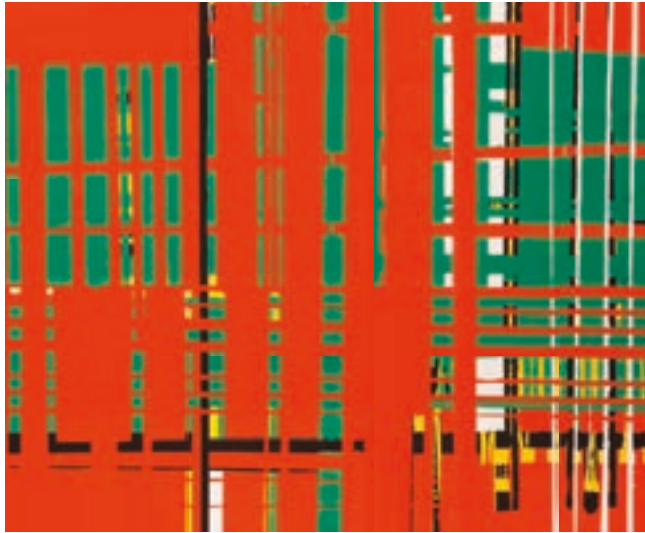
Carré de soie à six motifs colorés sur fond blanc

Signé

H. 90 cm - Larg. 90 cm

Parfait état, provenant des soldes

100/150 €



70

Jean-Pierre GARRAULT (1942-2024) pour PRISUNIC
réédité par MONOPRIX

Carré de soie à décors géométriques et bordure
violette

H. 90 cm - Larg. 90 cm

Excellent état, infimes taches, avec étiquette

50/80 €

71

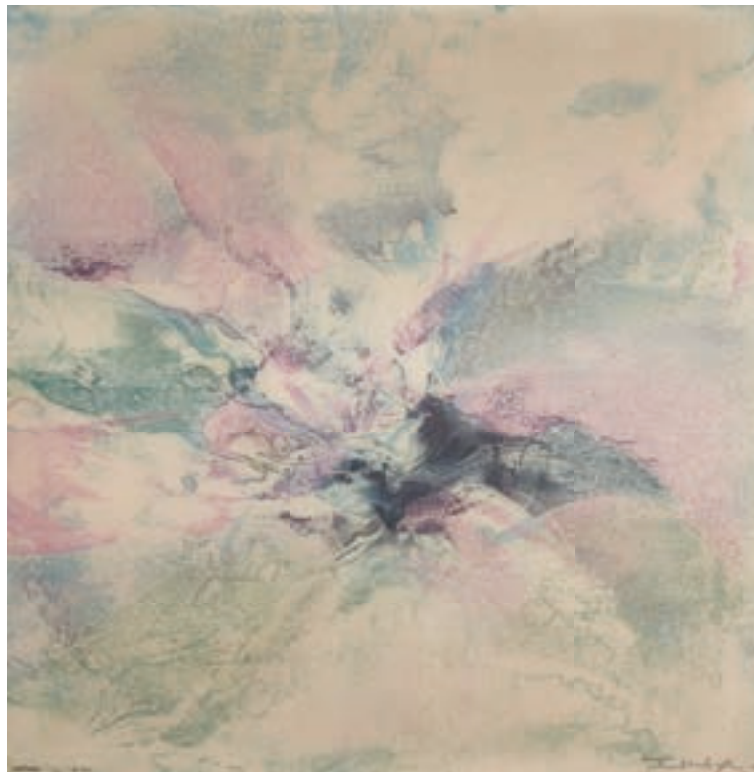
71

Pierre DUCCELLIER dit WINDORF (1944-2007)
Sugar Walls, 1985

Acrylique sur toile signée, titrée et datée au dos

H. 81 cm – Larg. 100 cm

1 000/ 1 500 €



72

72

ZAO Wou-Ki (1921-2013)

Châle "HANGHZOU" imprimé sur soie

Signé en bas à droite, numéroté 72/900 et tamponné "Artcurial"
en bas à gauche

H. 115 cm - Larg. 117 cm

On y joint un certificat des éditions Artcurial et une facture de 1986

1 200/ 1 500 €



73

73
Neïla SERRANO (Née en 1986)
Portrait d'homme
 Technique mixte sur papier
 monogrammé en bas à gauche
 H. 61 cm - Larg. 47 cm
 500/800 €



74

© 74
Kimiko YOSHIDA (Née en 1963)
Peinture (Torero de Picasso), autoportrait,
 2007-2009
 Sérigraphie sur toile
 H. 36 cm - Larg. 36 cm (à vue)
 500/800 €



75

75
Marc QUINN (Né en 1964)
Bang Hallucination, 2008
 Acrylique et résine sur carton
 Signé, titré et daté au verso
 H. 46 cm - Larg. 36 cm
 8 000/ 12 000 €



76

76
Adam FUSS (Né en 1961)
Woman Weeping, série "My Ghost", 1999
 Procédé gélatino-argentique
 H. 98 cm - Larg. 74 cm
 Etiquette des galeries Leyendecker et
 Cheim & Read au dos
 8 000/ 12 000 €

Provenance : Vente PHILLIPS du 4 octobre 2018



121

© 78

JR (Né en 1983)

Trompe l'œil, les falaises du Trocadéro, 25 mai 2021, 22h18, Paris, France, 2021

Tirage sur aluminium signé au dos et numéroté 86/292,

HENI Editions

H. 64 cm - Larg. 96 cm

1 500/ 2 000 €

79

Martin PARR (Né en 1952)

Planète Parr, Eté 2009

Plateau en métal, édition signée et numérotée 36/100 sous le plateau et sur le carton.

D. 43 cm

Petites rayures sur le plateau, traces d'humidité et trou sur le carton.

Produit par les amis du Jeu de Paume à l'occasion de l'exposition du 30 juin au 27 septembre 2009. 80/120 €



80

80

Lawrence WEINER (1942-2021)

On the divide, 1996

Monotype sur papier

Signé, daté et dédié "for Patricia"

H. 54,5cm - Larg. 33 cm

Déchirures en bordures

1 500/ 2 000 €



81

81

James BROWN (1951-2020)

Sans titre, étude de masques

Mine de plomb sur papier cartonné

H. 66 cm - Larg. 50 cm (à vue)

Pliures, usures

800/ 1 500 €

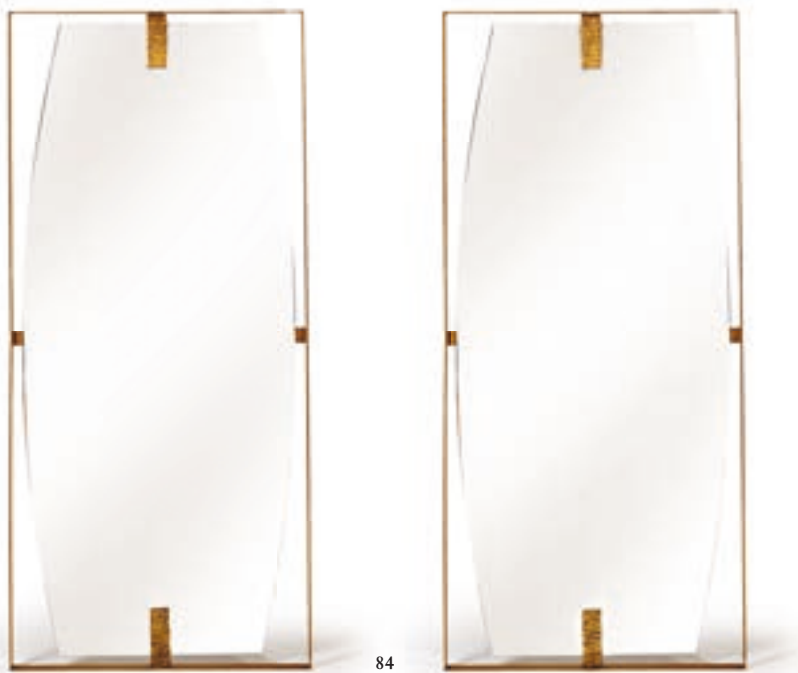


82

82
Chuck CLOSE (1940-2021)
Self portrait, 2000
Daguerréotype
Signé, titré et daté au dos
H. 21 cm - Larg. 16,5 cm
Etiquette de la Fraenkel Gallery au dos

6 000/ 8 000 €

Provenance : James Goodman Gallery inc



84
Paire de miroirs de forme rectangulaire à encadrement en bronze et laiton martelés dans le goût de l'Art Déco
 H. 130 cm - Larg. 60 cm 2 000/ 3 000 €

85
Miroir à pareclozes et pans coupés, la structure en bronze
 Art Déco
 H. 127 cm - Larg. 81 cm
 Usures 300/500 €

86
Paire d'appliques demi-circulaires en laiton et verre taillé.
 Style Art Déco vers 1940.
 H. 13 cm - Larg. 34 cm - Prof. 15 cm 200/300 €

87
Table de salle à manger, le piètement double polylobé en laiton brossé supporte un plateau de marbre à découpes
 Travail moderne
 H. 76 cm - Larg. 240 cm - Prof. 111 cm
 Le plateau présente une fissure à consolider
 1 800/ 2 500 €

88
Importante console en fer forgé, le piètement double à motifs de gradins, dessus de marbre noir
 Art Déco
 H. 90 cm - Larg. 160 cm - Prof. 43 cm
 4 000/ 6 000 €





90

89
Lampe de bureau en métal chromé et verre taillé, la base et le fût octogonaux à facettes
 H. 45 cm
 Usures, rayures, oxydations 80/120 €

90
Christian TECHOUEYRES (dans le goût de)
 Miroir à vue carrée et entourage à deux palmiers en métal doré découpé de part et d'autre, montant en bois façon bambou et deux accroches à l'arrière.
 H. 62,5 cm - Larg. 92 cm - Prof. 25 cm
 2 000/ 3 000 €

91
Christian TECHOUEYRES (dans le goût de)
 Lampe à deux palmiers en métal doré découpé s'enchâssant l'un dans l'autre. Base cubique entièrement recouverte de velours marron.
 Usures, rayures et oxydations.
 H. 110 cm

1 000/ 2 000 €



91

92
Romeo REGA (1925-1984)
 Console en métal doré et chromé de section rectangulaire, le plateau en verre
 H. 73 cm - Larg. 150 cm - Prof. 40 cm
 Usures, rayures

800/ 1 200 €



92



95

94

Ensemble comprenant un pare-feu en verre fumé et un nécessaire de cheminée

Le pare-feu H. 48 cm - Larg. 78 cm - Prof. 19 cm

Le nécessaire H. 66 cm

Usures

100/150 €

95

Gio PONTI (1891-1979) X FONTANE ARTE Editeur

Lampadaire modèle "Pirellone 2758",

En verre et métal brossé de forme ovoïde

H. 183 cm

600/800 €

96

Gio PONTI (1891-1979) X FONTANE ARTE Editeur

Lampadaire modèle "Pirellone 2758"

En verre et métal brossé de forme ovoïde

H. 183 cm

600/800 €

97

Arne JACOBSEN (1902-1971) X Fritz HANSEN Editeur

Suite de quatre chaises modèle "Marteau 3103"

En contreplaqué moulé, le piètement en métal tubulaire laqué noir

H. 80 cm - Larg. 42 cm - Prof. 40 cm

Usures, rayures

200/300 €



97



98

98

Travail moderne, vers 1970

Lampadaire en métal laqué et bois, l'abat-jour en résine ondulée, la structure de section carrée, le piètement rectangulaire

H. 166 cm - Larg. 34 cm - Prof. 15 cm

Usures, rayures

300/500 €

99

VOJNOVIC (XX)

Applique figurant veste de costume crème sur cintre, en plastique thermoformé

Non signée

H. 90 cm - Larg. 65 cm - Prof. 15 cm

Usures, rayures, accidents

150/300 €



99

100

Morten GOETTLER (né en 1944)

Lampe en plexiglas fumé et bandes de plastique blanc formant sphère

H. 50 cm - Larg. 34 cm

Accidents

100/150 €

101

Table basse, le piètement asymétrique double polylobé en laiton brossé supporte un plateau de forme ovale en bois

Travail moderne

H. 43 cm - Larg. 90 cm - Prof. 240 cm

Usures et taches au plateau

500/1 000 €



101



103

103

CHRISTOFLE

Flambeau en argent 925‰ 1er titre figurant
Naiade supportant un lys, la bobèche amovible

Travail du XXe

Poids : 1 707 g - H. 28 cm 600/800 €

104

Ecole Contemporaine

Disque à rainures

Epreuve en bronze à patine brune reposant sur un
socle gravé " Jean Claude MAS - Juin 1995 -
Essilor"

H. 27,5 cm

On y joint :

Deux presse-papiers en bronze ; Vingtième Anni-
versaire BBGR 1994 signé R. MAYOT et 50th
anniversary of EUROM 1 1958-2008.

D. 6,5 et 9,5 cm 50/100 €

105

Alain et Marisa BÉGOU (Nés en 1945 et 1948)

Vase en verre soufflé à panse aplati à décor de
poches bleu, vert et orange

Signé sous la base, numéroté C11 et 10 (?)

H. 11,5 cm - Larg. 16 cm - P. 5 cm 200/300 €

106

Ahmed LOUMANI (Né en 1956)

Coupe en verre soufflé à décors naïfs et stylisés
sur fond jaune, bleu et rouge

Signée sous la base et datée 1995

H. 16 cm - Long. 36 cm - Prof. 35 cm 80/150 €



105

107

Ensemble comprenant :

- Denis BRACKE (XXe siècle)

Flacon en verre soufflé à décor bleu, orange et noir

- Signé sous la base et daté 90. H. 18,5 cm

Bouchon manquant, vendu avec un bouchon rapporté

- Philippe MERLOZ (XXe siècle)

Sculpture figurant un flacon et son bouchon en
verre et pierre dure noire. Signée sous la base.

H. 10 cm - Larg. 10 cm - Prof. 4,5 cm - Le bouchon
accidenté à recollé.

- Ecole Contemporaine

Vase en verre soufflé, givré en partie intérieure,
à décor tournant orange, vert et bleu de fleurs
stylisées sur fond givré - Signé et daté 1988

H. 16,5 cm 50/80 €

108

Partie de service de verres noir et blanc comprenant
quatre grands verres (H. 19,5 cm), cinq petits
verres (H. 16 cm) et une verreuse (H. 22,5 cm).

Travail italien, signés. 200/300 €

109

**Sellette cubique de présentation en métal laqué
noir**

H. 64 cm - Larg. 22 cm - Prof. 22 cm

Usures 80/120 €

110

Coupe sur piédouche en verre de Murano

H. 13 cm - D. 35 cm 80/100 €

111

Partie de service en gré émaillé comprenant douze
assiettes, sept bols, trois caquelons, deux tasses,
un saladier, un plat, un serviteur, deux flambeaux.

100/120 €

112

DAUM et LALIQUE

Ensemble de trois verreries comprenant : coupe,
voiture cabriolet et sujet.

D. 14 cm pour la coupe

Long. 32 cm pour la voiture 300/500 €

“

Le duo Garouste & Bonetti se forme en 1980 à l'occasion de l'aménagement du restaurant Privilège au cœur du Palace, club parisien très select où se côtoient Andy Warhol, Yves Saint-Laurent, Karl Lagerfeld et d'autres célébrités excentriques internationales et pour lequel Elisabeth Garouste et Mattia Bonetti vont créer un univers détonant.

L'association de leurs formations si différentes et de leur créativité débordante fait naître d'emblée au cours de ce premier projet un univers onirique et théâtral où se côtoient masques en plâtre, colonnes drapées et sièges baroques sur fond de panneaux réalisés par Gérard Garouste. Le succès du lieu et de l'ambiance qu'ils proposent est immédiat et les incite à poursuivre dans cette voie, en rupture avec un goût dominant à l'époque pour un design plus épuré et industriel.

L'année suivante, ils exposent à la Galerie Jansen à Paris et leurs premières créations mobilières sont éditées par la toute jeune galerie « En Attendant les Barbares ». Ce terme de « barbare » va rapidement qualifier leur style, parfois également appelé « néo-baroque » par la presse, et caractériser ce mélange d'influences dix-huitiémistes et primitivistes dont ils ont le secret et qu'ils couplent à l'emploi de matériaux inhabituels comme le fer forgé ou les peaux de bête, dans le but d'offrir au regard des pièces éclectiques, brutes mais élégantes, à l'ornementation souvent généreuse. S'ils sont connus pour leur mobilier, Garouste & Bonetti s'illustrent également dans des projets d'aménagement plus larges en répondant à des commandes publiques comme celles du décor du tramway de Montpellier ou du Mobilier National, parfois plus commerciales avec la création d'une ligne de maquillage pour Nina Ricci, le dessin de la carafe pour Ricard ou la décoration de la maison haute couture Christian Lacroix. De nombreux particuliers font appel à leur goût et leur vision pour décorer leurs demeures, tel Bernard Picasso au château de Boisgeloup ou l'industriel allemand Klaus Rohleder pour sa résidence parisienne.

Le mobilier que nous présentons aujourd'hui est issu de cette commande passée à la fin des années 1990 par Klaus Rohleder, pour le réaménagement de sa résidence secondaire dans le Marais à Paris. Pour ce pied-à-terre situé au deuxième étage d'un hôtel particulier du XVIIème siècle, il a donné carte blanche à Garouste & Bonetti qui ont pu concevoir le décor et l'ameublement dans leur globalité, du détail de la tringle à rideau et de la poignée de porte, à la réalisation de la table de salle à manger.

Composant avec un cadre classique et ancien fait de poutres, de tomettes et de hauts plafonds, les deux designers sont parvenus à réchauffer les lieux en jouant sur l'utilisation de couleurs chaudes et le contraste de matériaux comme le velours et le raphia qui se retrouvent dans les rideaux ou encore dans le grand tapis qui trônaient dans le salon. Ils ont également su apporter la touche de fantaisie qui leur est propre en proposant des meubles en fer forgé aux lignes irrégulières, joyeux mélange de pièces uniques créées spécialement pour le lieu comme notre fauteuil en raphia jaune, mais aussi de pièces en métal éditées en série par la ligne BGH, comme le fauteuil « Jour et Nuit ». La part belle est donnée aux luminaires avec cette imposante suspension à douze bras de lumière aux abat-jours en parchemin et cette élégante paire de lampes de parquet tripode, pièces uniques des deux créateurs, proposant une fois encore une vision ludique, raffinée et rafraîchissante des arts décoratifs.

Nous remercions chaleureusement Monsieur Mattia Bonetti de nous avoir communiqué des informations précieuses à la rédaction de ce texte et Madame Tatjana Seel de nous avoir envoyé les articles qu'elle avait rédigé à l'époque sur cette commande. ”

Elizabeth GAROUSTE (Née en 1946)
& Mattia BONETTI (Né en 1952)



114



115

116

Bibliographie :

- Tatjana Seel, « Neobarok in Marais », Architektur & Wohnen, juin-août 1998, p. 78 pour une photographie montrant l'intérieur de l'appartement de Klaus Rohleder sur laquelle sont reproduits nos modèles.

- Tatjana Seel, « Kleine fluchten ins Marais », Architektur & Wohnen, 2/99, avril-mai 1999, p. 79 pour une photographie montrant l'intérieur de l'appartement de Klaus Rohleder sur laquelle sont reproduits nos modèles.

- Gilles Dallière, « Haute Fantaisie », Maison Française, n°503, décembre 1999-janvier 2000, pp. 156-157 pour des photographies montrant l'intérieur de l'appartement de Klaus Rohleder sur lesquelles sont reproduits nos modèles.
Reproduire pages 1 et 2 de l'extrait GB



Lots 114 à 122



114

Suspension en fer forgé patiné brun, pièce unique à douze bras de lumières fixés à un fût tubulaire central surmonté de deux tiges de suspension terminées par des caches-bélière coniques (oxydations). Abat-jour à corps conique en parchemin et lacets beiges (taches et infimes déchirures).

Signée du monogramme sur un cache-bélière.
Haut. 108,5 cm – Long. 225 cm – Prof. 69 cm
Historique : pièce unique réalisée spécifiquement pour cette commande. 2 000/ 5 000 €

115

Table de salle à manger en chêne ciré et éclairci, pièce unique à plateau rectangulaire enchâssé dans une ceinture en fer forgé patiné brun sur piètement d'angle à jambes tubulaires arquées et terminées par de petits sabots tubulaires (enfoncements, éraflures et taches au plateau).

Signée du monogramme en ceinture.
Haut. 74 cm – Long. 240 cm – Prof. 100 cm
Historique : pièce unique réalisée spécifiquement pour cette commande. 4 000/ 6 000 €

116

Suite de six chaises de salle à manger et deux fauteuils au modèle, en fer forgé patiné brun à dossier droit sur piètement d'angle à jambes tubulaires terminées de petits pieds plats. Assise et dossier entièrement recouverts d'une housse amovible en tissu crème (usures, taches, déchirures).

Signé du monogramme sur chaque.
Fauteuil : Haut. 83 cm – Long. 49 cm
Prof. 53,5 cm
Chaise : Haut. 83 cm – Long. 46 cm
Prof. 53,5 cm
Reproduit page 32 10 000/ 20 000 €

117

Paire de lampes de parquet, pièces uniques en fer forgé patiné brun sur piètement tripode à petits pieds plats. Vasque à corps conique en plâtre patiné taupe intégrant un système électrique en métal noir (griffures, infimes éclats, percé pour électrification).

Signé du monogramme sur les piètements et sur chacune des vasques.
Haut. 200 cm - Diam. 47,5 cm

Historique : pièce unique réalisée spécifiquement pour cette commande. 8 000/ 12 000 €



117

Elizabeth GAROUSTE (Née en 1946)
& **Mattia BONETTI** (Né en 1952)



118

118

Fauteuil à structure évidée en fer forgé patiné brun, pièce unique à dossier enveloppant légèrement incliné et accotoirs pleins arrondis sur piètement d'angle à jambes galbées terminées par quatre petites sphères aplaties. Assise et dossier entièrement recouverts de tissu raphia jaune. Signé du monogramme sur un pied.

Haut. 83 cm – Long. 46 cm – Prof. 53,5 cm

Historique : pièce unique réalisée spécifiquement pour cette commande.

1 000/ 2 000 €

119

Fauteuil « Jour et Nuit », modèle créé circa 1990, en métal patiné noir à dossier droit légèrement incliné et accotoirs pleins sur piètement d'angle à jambes tubulaires laquées noir. Assise et dossier entièrement recouverts de tissu bleu chiné fixé en partie supérieure à des crochets en bronze poli à corps de croissants de lune et des bagues à double pic en partie basse (usures, taches).

Sans signature.

Haut. 90 cm – Long. 70,5 cm – Prof. 75,5 cm

1 000/ 2 000 €



119



120

Elizabeth GAROUSTE (née en 1946)
& **Mattia BONETTI** (né en 1952)
& **BGH** (éditeur)

Canapé quatre places «Patchwork», modèle créé circa 1989, à dossier droit et accotoirs pleins entièrement recouvert de tissu aubergine chiné sur piètement d'angle à quatre pieds toupies en bronze à patine brune (usures, taches, un anneau manquant à la housse).

Sans signature.

Haut. 80 cm – Long. 213 cm

Prof. 84 cm

3 000/ 6 000 €

121

Elizabeth GAROUSTE (née en 1946)
& **Mattia BONETTI (né en 1952) & TISCA (lissier)**
Tapis à vue rectangulaire, pièce unique en laine de couleurs et raphia à décor central de larges stries ocres orangées sur fond jaune et entourage aubergine.

Signé du monogramme dans la trame et bolducs au revers.

340 x 250 cm

Historique : pièce unique réalisée spécifiquement pour cette commande.

Reproduit page 32

300/500 €

122

Elizabeth GAROUSTE (née en 1946)
& **Mattia BONETTI (né en 1952)**

Suite de quatre paires de rideaux occultants à vue rectangulaire en tissu brun orangé façon jute bordé de velours aubergine et doublé en partie interne de tissu brun. Système d'attache à neuf crochets métalliques (usures, taches, déchirures, une attache postérieure).

293 x 100 cm

400/800 €

123

Elizabeth GAROUSTE (née en 1946)
& **Mattia BONETTI (né en 1952)**

Ensemble de trois pièces du modèle Topkapi recouvert de tissu rouge comprenant canapé, fauteuil et repose-pieds

Le canapé H. 95 cm - Larg. 240 cm - Prof. 87 cm

Le fauteuil H. 78 cm - Larg. 64 cm - Prof. 80 cm

Repose-pieds H. 42 cm - Larg. 60 cm - Prof. 60 cm

Provenance : Galerie En Attendant les Barbares, 1989

3 000/ 5 000 €

124

IGOR Paris

Petite liseuse en métal chromé surmonté d'un abat-jour en verre opalin blanc

H. 120 cm

100/150 €

125

Luminaire contemporain en verre et métal

H. 182 cm

150/200 €

126

Lluís CLOTET (Né en 1941) x Alessi Editeur

Coupe en feuille d'innox froissé

Signée

H. 6 cm - Larg. 38 cm - Prof. 26 cm

Infimes rayures d'usage

50/80 €

127

Suite de quatre vases ovoïdes en métal argenté

H. 22 à 29 cm

80/100 €

128

Table basse à plateau rectangulaire et piètement en verre reposant sur une base en bois

H. 39 cm - Larg. 175 cm - Prof. 95 cm

200/300 €





131

130
Charles POLLOCK (1902-1988)
 pour **KNOLL INTERNATIONAL**, vers 1965
 Chaise pivotante à structure en métal et
 plastique, garniture laine noire.
 H. 80 cm - Larg. 60 cm - Prof. 50 cm
 150/200 €

131
Charles POLLOCK (1902-1988)
 pour **KNOLL INTERNATIONAL**, vers 1965
 Fauteuil de bureau à structure en métal et
 plastique, garniture cuir noir.
 H. 85 - Larg. 65 cm - Prof. 60 cm
 150/200 €

132
Tabouret dévoilant un marchepied, piètement
 tubulaire chromé, l'assise garnie de tissu rouge
 H. 40 cm - Larg. 64 cm - Prof. 42 cm
 100/150 €



132

133
 Dans le goût de **Maria PERGAY**
 Table basse à plateau carré en acier satiné et
 bois
 H. 41 cm - Larg. 92 cm - Prof. 92 cm
 Usures, taches 200/300 €

134
Fauteuil chauffeuse à assise et dossier en laine
 orange reposant sur un piètement laqué gris
 H. 70 cm - Larg. 69 cm - Prof. 92 cm
 Accident dans le drap de laine orange
 50/80 €

135
***Florence KNOLL (1917-2019)**
 Lampe en marqueterie de marbre gris et noir, le
 fût en acier chromé
 H. 29,5 cm - H. totale 78 cm
 Petits éclats 200/300 €



133



134

136
Lampe en métal formant arc dans le goût du modèle Arco, la base rectangulaire en marbre blanc
H. 210 cm env. 300/500 €

137
*Pied de lampe en métal laqué rouge
H. 27,5 cm - H. totale 74 cm 100/200 €

138
*Angelo MANGIAROTTI (1921-2012) X KNOLL Editeur
Cendrier en marbre
H. 7,5 cm - D. 20 Cm
On y joint un vide-poche
H 15,5 cm - D. 20 cm
Accident 100/150 €

139
*Florence KNOLL (1917-2019)
Buffet en bois stratifié noir ouvrant par deux vantaux en façade, le piètement en métal, le dessus de marbre noir veiné blanc
H. 67 cm - Larg. 94,5 cm - Prof. 45 cm 500/800 €

140
*Attribué à Eero Saarinen
Suite de deux chaises et un tabouret modèle "Tulipe"
En métal laqué blanc et plastique
H. 44 cm -D. 40 cm et H. 80 cm -Larg. 50 cm
Non signés
Usures 200/300 €



142

Bureau plat en bois noirci, baguette de laiton autour du plateau, bagues et sabots en bronze doré

Travail moderne

H. 75 cm - Larg. 150 cm - Prof. 65 cm

Taches sur le plateau 150/300 €

143

Dans le goût de Charles Rennie MACKINTOSH (1868-1928)

Chaise d'après le modèle Hill House créé en 1902, en bois noirci, assise recouverte de tissu blanc

H. 140 cm - Larg. 42 cm - Prof. 34 cm

500/800 €

144

Gabriel TEIXIDO (Né en 1947) x CARPYEN Editeur

Paire de guéridons-lampes Cris en métal et verre opalin bleu

H. 139 cm

300/500 €

145

Gabriel TEIXIDO (Né en 1947) x CARPYEN Editeur

Guéridon-lampe Cris en métal et verre opalin bleu

H. 128 cm

150/200 €



144



143

146

Robert INDIANA (1928-2018) x GALERIE F Editeur

Love, 2007

Tapis en laine numéroté 596/10 000

H. 79 cm - Larg. 79 cm

100/150 €



146



147

147

ARTCO Editeur

Tapis rond en laine à décor de cercles successifs.

D. 250 cm

Usures, taches

1 000/1 500 €

148

Lampe moderniste à potence en métal laqué noir

H. max 100 cm

Manque un cache sur la base

100/150 €

149

Luminaire Pola à trois bras de lumière en métal laqué noir et globes de verre opalin

H. 182 cm

300/500 €

150

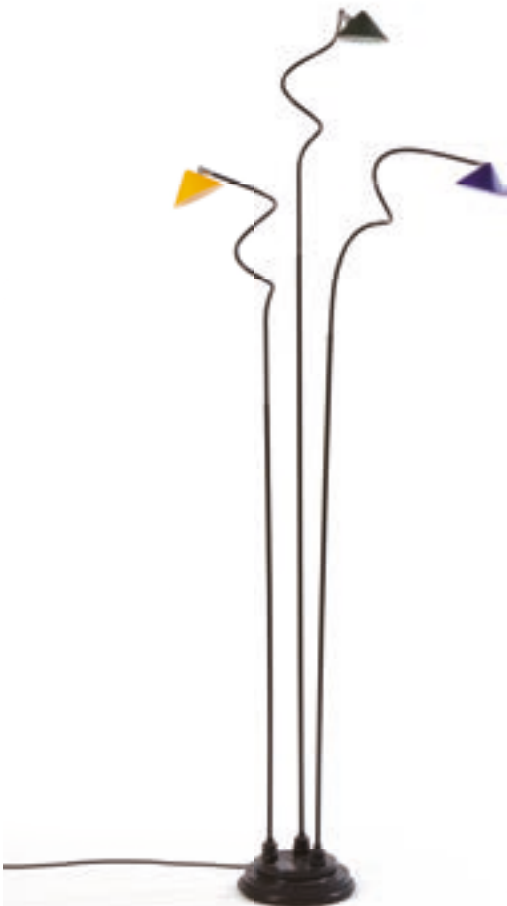
Rud THYGESEN (1923-2019) & Johnny SORENSEN (Né en 1944) x BOTIUM Editeur

Bout de canapé, base et piètement en métal, plateau circulaire en bois

Étiquette de l'éditeur sous le plateau

H. 70 cm

300/500 €



149



150



153

151

ARTCO Editeur

Tapis rectangulaire en laine à fond écreu à motifs géométriques et frises d'encadrement bleu, noir et marron

H. 300 cm - Larg. 285 cm

Usures, taches

1 000 / 1 500 €

152

HARLEQUIN

Tapis Nuru Tabasco en laine

H. 280 cm - Larg. 200 cm

Usures, taches

400 / 600 €

153

Tapis rectangulaire en laine à motifs d'éclaboussures de café, thé, ketchup etc...

H. 180 cm - Larg. 260 cm

Usures, taches

600 / 800 €

154

Porte-manteau à cinq branches en acier laqué noir

H. 170 cm

Quelques rayures

100 / 150 €

155

Banc à assise arrondie en métal laqué gris reposant sur quatre pieds

Travail contemporain

H. 41 cm - Larg. 100 cm - Prof. 43 cm

Eclats à la peinture

150 / 200 €



155

154

156

Piero LISSONI (Né en 1956) et Carlo TAMBORINI (Né en 1958) x KARTELL Editeur

Canapé Pop Outdoor à armature en plastique et coussins amovibles

H. 75 cm - Larg. 240 cm - Prof. 80 cm

Taches et décolorations, vendu avec des housses de coussin supplémentaires 400/800 €

157

Roberto PAOLI (Né en 1969) x NEMO Editeur

Lampadaire Tru Floor acier brossé gris

H. 185 cm

200/300 €

158

Julian APPELIUS (Né en 1973) x PULPO Editeur

Trio table en métal laqué noir

H. 45 cm - Larg. 50 cm - Prof. 40 cm

200/300 €

159

Julian APPELIUS (Né en 1973) x PULPO Editeur

Paire de Trio tables en métal laqué noir

H. 45 cm

300/500 €

160

Lampe de bureau réglable en métal laqué noir

Travail italien

H. 60 cm

100/150 €

161

Toshiyuki KITO (Né en 1942) x CASSINA Editeur

Table d'appoint Kick en métal laqué noir jaune

Etiquette de l'éditeur partiellement déchirée

H. 53 cm - Larg. 49 cm - Prof. 37 cm

Quelques usures

150/200 €



157



158



161



166

166

Vincenzo de COTIIS (Né en 1958) x NEMO Editeur
Luminaire Linescapes Floor en aluminium et
acier laqué noir

H. 193 cm

200/300 €

167

Achille CASTIGLIONI (1918-2002) x FLOS Editeur
Suspension Frisbi en acier et plastique

H. 65 cm - D. 60 cm

200/300 €

167

Charlotte PERRIAND x NEMO LIGHTING Editeur

Paire d'appliques à volet pivotant

Métal laqué noir et blanc

Long. 34 cm

200/300 €

168

Ron ARAD (Né en 1951) x ALESSI Editeur

Vase Babyboop chromé

Signé sous la base

H. 30 cm

Quelques rayures d'usage

200/300 €

169

Philippe STARCK (Né en 1949) x KARTELL Editeur

Chaise Miss Trip, modèle créé en 1996, en hêtre et
plastique

H. 87 cm - Larg. 39 cm - Prof. 54 cm

50/80 €

170

Ron ARAD (Né en 1951) x FIAM Editeur

Meuble à roulettes Onda en verre

H. 55 cm - Larg. 130 cm - Prof. 47 cm

500/800 €



169



170



169

169

ARTCO Editeur

Tapis rectangulaire en laine à fond bleu, motifs bleu ciel, noir et rouge

275 x 260 cm

Usures, taches

800/1 000 €

170

Ron ARAD (Né en 1951) x MOROSO Editeur

Fauteuil The Big Easy, modèle crée en 1991, en polyuréthane laqué rouge

H. 100 cm - Larg. 135 cm - Prof. 80 cm

Nombreux éclats

1 000/1 500 €



170



173



174



176

172

TRAVAIL FINLANDAIS DU XXe siècle

Tapisserie en laine rouge et orange sur fond beige à motif rayonnant
H. 142 cm - Larg. 103 cm 200/300 €

173

TRAVAIL FINLANDAIS DU MILIEU DU XXe siècle

Lumière de Pologne

Tapisserie en laine rouge, beige, noire figurant motif grillagé
H. 153 cm - Larg. 105 cm
Usures, taches 200/300 €

174

Aappo HÄRKÖNEN (1912 – 1991)

Sans titre

Tapisserie en laine brune, noire et beige sur fond jaune
H. 160 cm - Larg. 108 cm 200/300 €

175

Kirsti ILVESSALO (1920-2019)

Noir

Tapisserie en laine rouge et noire sur fond beige
H. 150 cm - Larg. 103 cm 200/300 €

176

Kirsti ILVESSALO (1920-2019)

Sans titre

Tapisserie en laine verte, brune, bleue et beige
H. 152 cm - Larg. 112 cm
Usures 200/300 €

177

Elsa KOIVU (XXe)

Lanternes

Tapisserie à franges en laine et lin orange, vert et brun
H. 160 cm - Larg. 105 cm
Quelques franges manquantes 200/300 €

178

Laila SEPPÄ (XXe)

Sans titre

Tapisserie en laine verte, brune, jaune, et blanche, figurant cercles et étoiles
H. 155 cm - Larg. 108 cm 200/300 €

179

Laila SEPPÄ (XXe)

Sans titre

Tapisserie en laine rouge, orange et noire, figurant cercles et étoiles
H. 152 cm - Larg. 112 cm 200/300 €

180

Hannamaija TEISKO (XXe)

Sans titre

Tapisserie en laine à décor abstrait orange, violet, noir et blanc sur fond brun
H. 160 cm - Larg. 109 cm 200/300 €

CONDITIONS DE VENTES

DESCRIPTION DES LOTS

Les lots sont décrits par NOUVELLE ETUDE ou par un expert reconnu dans sa spécialité. Les acquéreurs sont invités à examiner les lots avant la vente, sur photos ou lors de l'exposition. Les lots sont décrits au catalogue ou au procès-verbal de la vente tels qu'ils se trouvent au moment du passage en vente. Nous signalons cependant aux acquéreurs que l'absence de réserve au descriptif d'un lot ne signifie pas que celui-ci soit en parfait état, exempt d'accidents, d'usures, de rayures d'usage, de restauration ou de défauts.

DEROULEMENT DE LA VENTE

La vente aux enchères est publique. Les acquéreurs portent leurs enchères par les moyens de leur choix : en présentiel, par téléphone, par ordre d'achat ou en live sur internet. NOUVELLE ETUDE suit l'ordre du catalogue mais se réserve le droit de le changer, de réunir ou diviser les lots.

ORDRES D'ACHAT ET ENCHERES TELEPHONIQUES

NOUVELLE ETUDE propose aux enchérisseurs de les assister pour porter leurs enchères ; soit en exécutant pour leur compte des ordres fermes confiés au préalable, soit en portant les enchères pour leur compte au téléphone. NOUVELLE ETUDE ne prend pas en compte les demandes reçues moins de 24h avant la vente. Il peut arriver qu'un ordre ou qu'une demande de téléphone ne soit pas exécuté pour quelconque raison, NOUVELLE ETUDE ne pourra être tenue pour responsable. Nous vous recommandons de nous faire parvenir vos demandes accompagnées de vos coordonnées complètes, coordonnées bancaires et pièce d'identité par mail à l'adresse contact@nouvelleetude.fr au moins 24h avant la vente.

FRAIS A LA CHARGE DES ACHETEURS

Les acquéreurs paieront en sus des enchères les frais suivants :

- 24% HT (soit 28,8 % TTC)
- 11,9% HT (soit 14,28 % TTC) pour les lots judiciaires précédés d'un astérisque *
- 4% dégressif au-delà de 50 000 euros correspondant au droit de suite supporté par l'acquéreur pour les lots précédés d'un (S)

Frais additionnels :

- 1,5 % HT soit 1,8 % TTC pour les achats réalisés via la plateforme Drouot.com

PAIEMENT

La vente est faite au comptant et en euros. L'acheteur doit régler son bordereau immédiatement après la vente. Aucun lot ne sera délivré avant acquittement intégral des sommes dues.

Le paiement peut intervenir :

- En carte bancaire
- En espèces jusqu'à 1 000 euros pour les résidents français et 15 000 euros pour les résidents étrangers non professionnels
- En chèque (retrait des objets seulement après encaissement du chèque soit environ 10 jours après la remise du chèque à la banque)
- Par virement bancaire
- Directement sur notre site internet www.nouvelleetude.fr/paiement

DEFAUT DE PAIEMENT

- Après mise en demeure (par e-mail ou courrier) restée infructueuse auprès de l'adjudicataire, NOUVELLE ETUDE procédera à la résiliation de la vente.
- Un montant forfaitaire de 100€ TTC sera automatiquement prélevé à l'adjudicataire défaillant sans préjudice de la mise en œuvre des poursuites pour dommages-intérêts.
- Si une caution était exigée pour participer à la vente aux enchères, celle-ci sera définitivement et intégralement encaissée par NOUVELLE ETUDE.

DELIVRANCE

L'acquéreur, après complet paiement, peut se voir délivrer son lot. La délivrance s'entend du retrait par le client ou la personne de son choix ou sa livraison. Une fois la délivrance effectuée et le bon de remise signé, l'acquéreur est réputé accepter le lot dans l'état dans lequel il se trouve et renonce à toute réclamation postérieure.

RECLAMATION

Aucune réclamation ne sera admise une fois l'adjudication prononcée. Les acquéreurs ont eu sur photos et lors des expositions l'occasion de se familiariser avec l'état des objets. Nous rappelons aux acquéreurs que les lots judiciaires sont vendus sans garantie.

ACHATS VOLUMINEUX

L'acquéreur d'un lot important (en taille, en poids, en quantité) devra impérativement récupérer son achat, après complet paiement du prix et dans les meilleurs délais, auprès du service du magasinage de l'hôtel Drouot.

Les lots volumineux et payés peuvent être enlevés gratuitement en salle jusqu'à 19h le soir de la vente et entre 8h et 10h le lendemain matin.

MAGASINAGE

Les lots volumineux descendront au magasinage dès le lendemain de la vente après 10H. La descente au magasinage entraîne des frais à la charge de l'acquéreur.

Les frais sont communiqués à titre indicatif (sous réserve des évolutions tarifaires du service) :

- Frais de dossier TTC par lot : 5 € / 10 € / 15 € / 20 € / 25 €, selon la nature du lot*. Les frais de dossier sont plafonnés à 100 € TTC par retrait.

- A partir du 5ème jour, frais de stockage TTC par lot : 1 € / 5 € / 10 € / 15 € / 20 €, selon la nature du lot. Nous vous invitons à vous renseigner sur toutes les conditions tarifaires du magasinage sur le site internet de l'hôtel Drouot : <http://www.drouot.com/>

Une réduction de 50% sur les frais de stockage est accordée aux clients étrangers et aux professionnels du marché de l'art hors Ile-de-France (sur présentation de justificatif).

Au-delà d'une année civile, les lots seront stockés hors du magasinage de l'Hôtel Drouot.

RETOUR A L'ETUDE DES PETITS LOTS

A la demande de l'acquéreur, NOUVELLE ETUDE peut organiser le retour à l'étude, des petits lots. NOUVELLE ETUDE se réserve le droit d'accorder ou non le retour à l'étude d'un objet. Un objet très petit et très léger pourra être considéré comme un petit lot.

RETRAIT DES LOTS A L'ETUDE

Le stockage l'étude des lots achetés à est gratuit pendant 15 jour. Au-delà, des frais de 1€ par jour et par lot seront dus à NOUVELLE ETUDE. Nous vous recommandons de prendre rendez-vous sur notre site internet pour récupérer votre lot. Nous vous demandons de prévoir de quoi transporter et emballer vos achats.

EXPEDITION

NOUVELLE ETUDE ne se charge d'aucune expédition ni d'aucun emballage. NOUVELLE ETUDE vous communique sur simple demande une liste de transporteurs et prestataires susceptibles de vous expédier un lot. Nous vous recommandons de faire établir des devis avant la vente et l'achat.

LIVRAISON

L'acquéreur peut mandater la personne ou l'entreprise de son choix pour organiser le retrait et la livraison de son lot. NOUVELLE ETUDE peut sur simple demande vous communiquer une liste de transporteurs et prestataires susceptibles de vous livrer un lot en camion. Nous vous recommandons de faire établir des devis avant la vente et l'achat.

LIVRAISON A PARIS

Drouot a établi un partenariat avec ThePackengers qui propose des livraisons porte-à-porte à Paris et en région parisienne dès le lendemain de la vente. Nous vous recommandons de faire établir des devis avant la vente et l'achat.

LUTTE CONTRE LE BLANCHIMENT ET LE FINANCEMENT DU TERRORISME

Il est demandé à tous les acheteurs de fournir à NOUVELLE ETUDE la copie d'une pièce d'identité, un justificatif de domicile. Il pourra vous être demandé de justifier de l'origine des fonds servant au règlement du bordereau.

VENTE AUX ENCHÈRES PUBLIQUES
MARDI 17 DÉCEMBRE 2024
SALLE 13 À DROUOT





Pierre MISSIKA
Morgane THELLIEZ



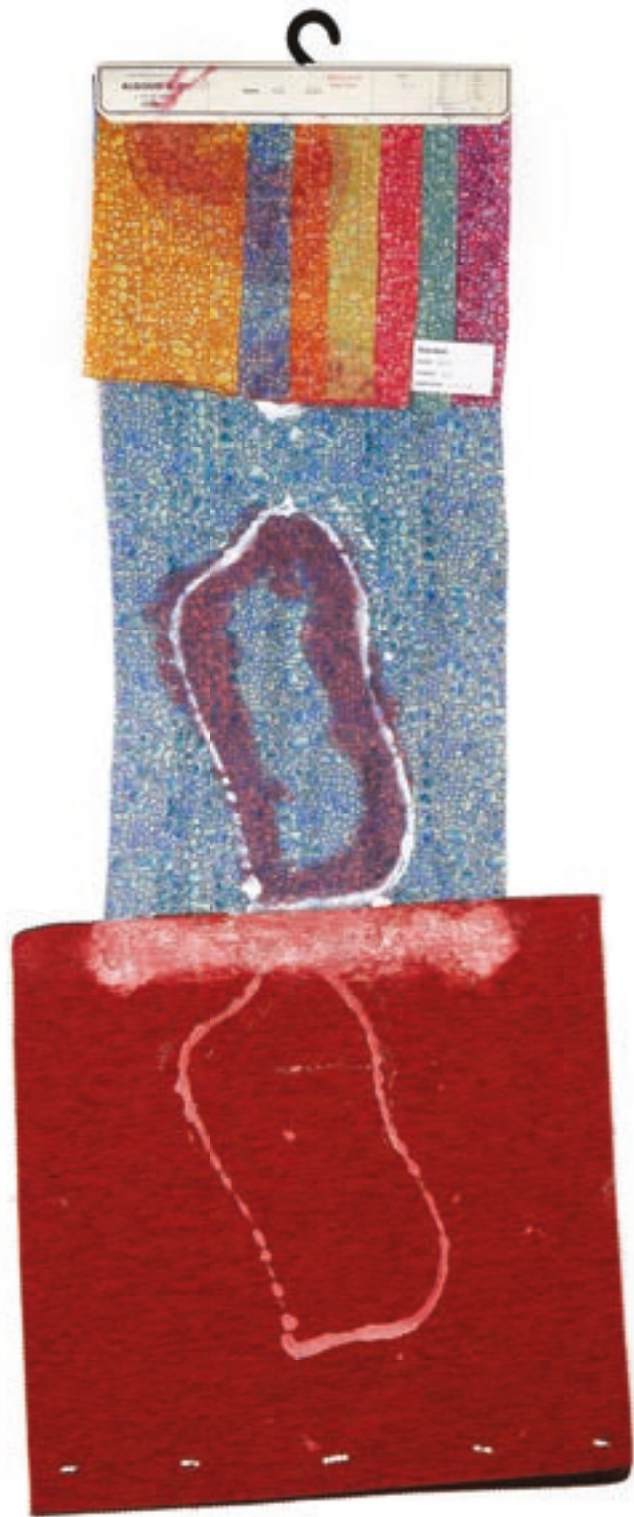
Détail lot 34

Crédit photo
Mills Studio

Graphisme
Cp'com

Imprimeur
Corlet





HÔTEL
DROUOT